

三重県東員町の暮らしと魅力を伝えるニューズペーパー

TAKE FREE

おみごと! PRESS



「おみごと!」があふれる町
を目指す三重県東員町（と
ういんちょう）が発行する
フリーペーパーです。日常に
あふれる皆さんの「おみご
と!」を、東員町の情報と
一緒に紹介します。

◆◆◆◆◆
2024Vol.5
5
◆◆◆◆◆

特集

おみごと! 東員町 Vol.5
「東員町中部公園」

連載

おみごと! SHOP
おみごと! COMPANY
みんなのおみごと! ストーリー
おみごと! スナップ



中部公園で
お待ちしております♪

TOIN マレジェ
最新INFO!

今年もやります!

2024年の開催情報

毎年、春と秋の2回、計4日間開催。今年は五月晴れの青空の下、家族や友達と、はたまた一人でマイペースに、おいしいものやすてきなアイテム探しに出かけよう。



- ★開催日 5月11日(土) 5月12日(日)
- ★開催時間 10:00~16:00
- ★開催場所 中部公園 芝生広場 ※小雨決行・荒天中止

写真で振り返る

TOINマルシェ

過去に開催したマルシェから、2023年の写真をピックアップ。今年も楽しい思い出の1ページを作ろう!



消防車やトラクターなどの「はたらく車」を間近で見られることも

食事系からスイーツ系まで多彩なラインナップが好評のキッチンカー



金魚すくいやスーパーボールすくいも開催。緑日気分チャレンジしてみよう

クラシックカー愛好家によるラリーイベントは今年も開催



遊具やアクティビティも充実!

芝生広場

イベント会場にもなる公園中心部の大きな広場

TOINマルシェをはじめ、町のイベント会場になることも多い芝生広場。ウォーキングに自然観察、レジャーシートを広げてピクニックなど多目的に利用可能。



パークゴルフ場

難易度別の3コースで年齢を問わず楽しめる

シャクヤクコース・うめコース・ジュニアコースの3コースがあり、計27ホールを設置。傾斜やカーブなど、難易度の高いコースもプレー可能。緑いっばいの自然も満喫!



カフェはリニューアル作業中です。



芝生広場近くのコンテナを活用したカフェはリニューアル中。お楽しみに!

健康遊具

2024年3月リニューアル! 遊具で健康ストレッチ

健康な体づくりを目的に、ストレッチや軽い運動などを気軽に行える大人向けの健康遊具。さまざまな種類がそろい、姿勢を良くしたり、柔軟性を高めたりすることができます。自分の体調に合わせて、無理のない範囲で少しずつ行うのがおすすめです。



東員町中部公園

- ① 三重県員弁郡東員町北大社1634
- ② 0594-76-8038(公園管理棟)
- ③ 24時間
- ④ 無休
- ⑤ あり
- ⑥ 東海環状自動車道東員ICより車で3分

特集

みんなが集まる中部公園で町が元気になるマルシェ

豊かな自然に囲まれ、住みよさを実現する東員町。今回は町のシンボルである中部公園と、TOINマルシェの魅力に迫ります。

おみごと! 東員町

Vol.5



豊かな緑でリラックス 町外でも人気の中部公園

東員町役場から程近い場所にあり、憩いの場として親しまれている中部公園。14.5ヘクタールの広さを誇る園内の中央には戸上川が流れ、豊かな自然に恵まれた環境です。「遊びの広場」にある長さ52mのスリリングなローラー滑り台を筆頭に、複合遊具も充実! 中心部にある「芝生広場」には爽やかな風が吹き抜け、ピクニックやスポーツはもちろん、のんびり散歩するにもぴったり。幅広い世代が楽しめるスポットです。

そんな中部公園は、TOINマルシェの開催地にもなっていて、毎回たくさんの来場者でにぎわっています。次回5月の開催は2日間にわたり、約100もの飲食・物販ブースが出店予定! ハンドメイドのアクセサリに、地元洋菓子店によるスイーツ、おいしい牛肉にこだわったハンバーガーなど盛りだくさん。さらに、アメリカのクラシックカー走行やダンスパフォーマンスなどのイベントも予定されています。

マルシェが育てる新しいコミュニティ

2016年に立ち上がり、2024年で9年目を迎えるTOINマルシェ。その始まりは主宰・みりさんの「女性が輝ける場所を作りたい」という想いがきっかけでした。今ではすっかり地域イベントとして浸透し、当初500人ほどだった来場者は、多いときには3000人以上になることも。出店をきっかけに、やりたいことを見つけた人や、子育て中の息抜き場を

得た人など、誰もがいきいきと活躍する新しいコミュニティとして機能しています。

マルシェ来場者の年齢層は幅広く、親子連れに、子育てを終えたシニア層の夫婦、ときには3、4世代で訪れる家族もいるそう。「多くの人に安全に楽しんでもらえるように」という工夫にあふれるTOINマルシェ。なかなか公園に行く機会がないという人も足を運んでみれば、新たな出会いや発見に、東員町をますます好きになるはず!

普段は洋菓子店を営んでおり、マルシェには2年目から出店している常連です。毎年ブースで人気なのは「うずまきクッキー」! 限定販売のパンもお楽しみに!



u-zuma kitchen 金藤さん

TOINマルシェに来ることで東員町や、町に根づく商店の魅力をあらためて知ってもらいたいです! 準備万端でお待ちしています!



TOINマルシェを運営するみりさん

キトリ

〈有効期間〉
2024年5月7日(火)~7月31日(水)
(各店舗の定休日・臨時休業などは予めご確認ください)
(利用方法)
●おみごと! COUPONの併用可能
●ハサミで切り取ってお使いください
●金券ショップに買出しできません

キトリ

〈有効期間〉
2024年5月7日(火)~7月31日(水)
(各店舗の定休日・臨時休業などは予めご確認ください)
(利用方法)
●おみごと! COUPONの併用可能
●ハサミで切り取ってお使いください
●金券ショップに買出しできません

利用可能店舗やクーポン内容はP4へ!

おみごと! COUPON

NTN株式会社 精密樹脂製作所

えめていーえめがぶしきがいしやせいみつじゆしせいざくしよ



- ③ 三重県員弁郡東員町大字穴六970
- ④ 0594-76-7221
- ⑤ 東海環状自動車道東員ICより車で10分



樹脂材料で作られた商品は、自動車を動かすために必要なトランスミッションなどに使用されている

NTNは世界各地に拠点を有し、ベアリング(軸受)やドライブシャフト(CV)などの研究・開発・生産・販売を行っている



自動車や産業機械など身近なものを「なめらかに動かす」

1965年に「洋ペーパールーロ工業株式会社」として桑名市に設立。その後現在の東員町へ移転し、2018年にNTN株式会社との合併を経て、現在は同社の精密樹脂製作所に、NTNの核となるトライボロジー技術と精密加工技術を生かし、自動車や電子機器など成長市場のあらゆるニーズに対して、最適なエンジニアリングによる商品を提供している。



樹脂製品を加工する様子

おみごと! COMPANY

ここがおみごと!

当社は耐熱性、耐摩耗性に優れたエンジニアリングプラスチックと呼ばれる高機能樹脂に充填剤を加え、さまざまな特性を付加した樹脂材料を用いて自動車から一般事務機分野まで幅広い用途の樹脂製品を製造しています。私たちの商品は、エネルギーロスを抑えることでCO₂排出削減に貢献するものであり、従業員は脱炭素社会の実現に向けたものづくりに取り組んでいます。



所長 稲垣さん

地域の環境保全と従業員の健康促進への取り組み

2010年から企業の森づくり活動として、桑名製作所と合同で森林整備を実施。年に一度、多度山の「NTNこもれびの森」で山林を整理し、認定NPO法人「森林の風の指導のもと、サクラやモミジ類を植樹。製作所同士の交流だけでなく、地域交流の場としても取り組みを継続的にしている。

また、従業員とその家族が参加できるウォーキングイベントを年に一度開催。地元を中心にウォーキングコースを設定し、歩数ランキングやウォーキングミッションといったゲーム要素を入れて楽しみながら歩くことで、健康増進にも取り組んでいます。

SDGsへの取り組み

ここがおみごと!

明るい色のナラやオーク、濃い色ならウォールナットにチェリーなど、木材には必ずそれぞれの魅力があるので、適材適所。木の魅力を引き出すことを常に考えています。

また、製作した家具は長く使ってもらってほしいので、デザインや機能に気を配るのももちろん、目の前のお客さんの想いをくんで提案することを大切にしています。可能な範囲で修理も無償で行っているので、家具とも長くお付き合いができます。



代表 出口さん

効率と品質を見極める、消費されないものづくり

時代に左右されないシンプルで機能的な北欧家具にインスパイアされた木製家具店の方針は、「消費されないものづくり」。元となる木材から必要な分を選別し切り出す「木取り」の工程から、材料効率・品質・価格のバランスを見極めた製作が行われる。端材になった木材は工房で使用するまきなどになるほか、希望があれば提供することも。

また2023年には東員町のコスモス畑にフォトスポットとして設置された、白い木のドアフレームを製作。地域活動にも貢献している。

SDGsへの取り組み



東員町のハンキを材料に使用した編み込み座面のイス。同タイプの製品は約7万円から購入することができる

TAMPERE

たんべれ

- ③ 三重県員弁郡東員町北大社699
- ④ 0594-76-1186
- ⑤ 東海環状自動車道東員ICより車で5分



木材がずりりと並び、電動のこぎりの音が響く。電動で切り出された木材も、仕上げや細かい部分は手作業

アトリエから生まれる 北欧風の木製家具

美術大学でデザインを学び、デザインマーク留学を経た代表が開業。木製家具を中心に作りそろえており、天然無垢(むく)の素材を生かした北欧風のイスやテーブルは、使い勝手の良さや洗練されたデザインが魅力。長く使い続けられるものを提供したいという想いから、オーダーメイドでの製作にこだわっている。ホームページやSNSを通じて知り、注文する客が多い。



工房内に置かれたチェリー材のチェア。ゆったりとしたイスはデザインマークの参考画像

オガワサイクル

- ③ 三重県員弁郡東員町穴六747-8
- ④ 0594-87-7075
- ⑤ 10:00~20:00
- ⑥ 水曜 あり
- ⑦ 東海環状自動車道東員ICより車で10分



ストレッチ性がある「ONZO JEANS(オンゾー jeans)」(13,200円)は、自転車に乗る時におすすめ



電動のマウンテンバイクも試乗が可能

商品のレイアウトにも店主のこだわりが詰まった店内



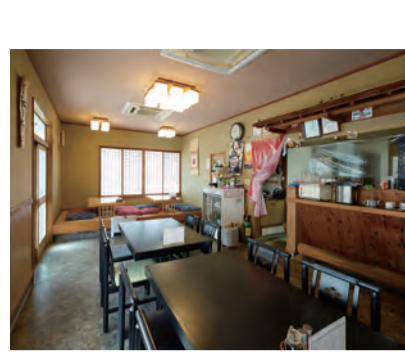
自転車用アイテムが豊富でうれしい!

通学にもツーリングにも! 地域密着の自転車ショップ

スポーツバイクを中心に、豊富なバイク関連商品を扱う専門店。オフロードで使用するマウンテンバイクをメインで扱う店は少なく、県外からも自転車好きが集う。通学用など普段使いの自転車も取り扱いがあり、地元の人にも愛されている。



店長 小川さん



座敷席とテーブル席が用意された店内は温かみを感じさせる



コシのある麺が人気の「ざるそば」(850円)

食事処 たなか屋

しよくじどころたなかや



- ③ 三重県員弁郡東員町笹屋西 3-11-31
- ④ 0594-76-6421
- ⑤ 11:00~14:00、17:00~20:00
- ⑥ 水曜 あり
- ⑦ 東海環状自動車道東員ICより車で15分



お昼は混雑するため提供が遅くなる場合があります。



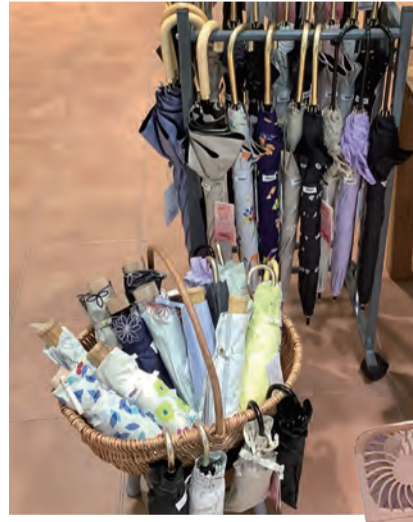
先代から続く こだわりの味を堪能!

揚げたてのえび天がアクセントになる「天ぷらうどん」(800円)

40年以上にわたる 地元へ愛されるうどん店

昭和55(1980)年創業の食事処。国産原料の汁を使ったうどんやそばは、つゆまで飲み干したくなる評判で県外からのリピーターも多い。うどんやそばに600円追加すると、「カツフライ定食」などボリューム満点の定食メニューも注文できる。

長傘や折りたたみ傘、ユニセックス日傘まで種類豊富にそろう「日傘」(2,420円〜)



外出時の暑さ対策にしたい「ハンディファン」(1,628円〜)

ma faveur

まふあーる

- ③ 三重県員弁郡東員町大字長深字 薬田510-1 イオンモール東員1F
- ④ 0594-87-6431
- ⑤ 10:00~20:00
- ⑥ (金~日曜、祝日は~21:00)
- ⑦ 無休 あり
- ⑧ 東海環状自動車道東員ICより車ですぐ



夏に向けてのグッズも充実!



季節やイベントごとに変わる店内は見どころいっぱい

ほたる珈琲

ほたるこーひー

- ③ 三重県員弁郡東員町八幡新田 148-1
- ④ 0594-87-6066
- ⑤ 7:00~18:00
- ⑥ 水曜 あり
- ⑦ 東海環状自動車道東員ICより車で10分



好きなドリンクにパンサラダ、ヨーグルトが付く「Cモーニング」(ドリンク代+380円)



これからの季節にぴったりな「生レモンスカッシュ」と「クリームソーダ」(各650円)

サンドイッチはハーフサイズも選べるよ!



「おみごと!PRESS」に登場いただけるお店や企業を募集しています! 詳細はこちら▶

おみごと! COUPON

利用可能店舗やクーポン内容はこちら!

「ma faveur」
日傘・ハンディファン購入時に
税抜 2,000 円以上で
200 円引き
使用方法は裏面へ▶

「ma faveur」
日傘・ハンディファン購入時に
税抜 3,000 円以上で
300 円引き
使用方法は裏面へ▶



とある一日

南海展望公園の後は地元の昭和チックな喫茶店で昼食を取り、横山展望台へ

しばらく、英虞湾の風景写真をのんびり撮って3時半頃に帰途に着きました(X/てりー★ いろいろ呟いてる方の垢@rsagain1)

東員町だけではなく、全国から集まった日常にあふれる「おみごと!」なワンシーンをお届け。写真にまつわるエピソードや投稿者の感想コメントにも注目!



身近にある「おみごと!」を感じられるストーリーを紹介。全国から誰でも投稿できます!

大切なさよなら

昨日で会社を退職する同僚がいて、彼はフリーピンに帰るので「また会いましょう」というには遠くきつと人生で会うのはこれが最後になると思うんです。だからこそ、ちゃんとさよならを伝えたい。たまに思い出す機会があれば、その度にあなたの幸せを祈っています」と言ってお互いさよならを言い合った。(X/キー・コーヴェル @kineetapikoka)



私はペーパーの芯

私は今日も早朝から忙しい。くるくる、くると回転だ。そして、折々に一日中そんなことを繰り返している。時には数回、夜中にそのくるくるをやらされる。

急ぎの時はくるくるの回転はせわしい。くぐる、くぐる、くぐる、くぐる。回転の時もある。そして幾日かが経つと、役目は終わり解放の身となる。そして、細くて真っ白な筒になった私を、この家の主は捨てることもなく、毛筆を持ってきて、その白いボディに文字やら絵などを書き込み、また違った形で蘇らせてくれる。そしてトイレの小さい窓の棚に立てかけた。



ここは、これまでの私と違い、立っているだけで良い。静かで見晴らしもよく気分も爽やか。私も凛とした姿でじっとたたずんでいた。こんな姿を見て、このトイレに入ってきた人が微笑みかけてくれることもある。時には持ち上げてくれたりもする。うれしい。今までと違った体験で、これはこれで楽しい。今日も香り良いトイレの中で、誰かを待っている。「役目は終わったのに、まだ役に立ちたいとペーパーの心(しん)」

雨上がりに架かる虹

朝から嵐のような豪雨、お昼過ぎに雨がやみ、晴れ間が見えてきたので、ミルクロードを走っていたら...、なんと大きな虹が目の前に!! どんな悪天候でも、必ず太陽が現れて明るくなるんですね! 人生に似ていると思いました!

(三重県・モモリン)



幻想的な春の風景

鉄道写真家が撮った春の新潟、夕暮れの田園風景が美しすぎる。(X/こけだま写真館@azu351_photo)

の世にどうでも良いというものは一つもない「など」と記されていた。(三重県・ピーチクパー子85歳)



きみの気持ちがいちばん

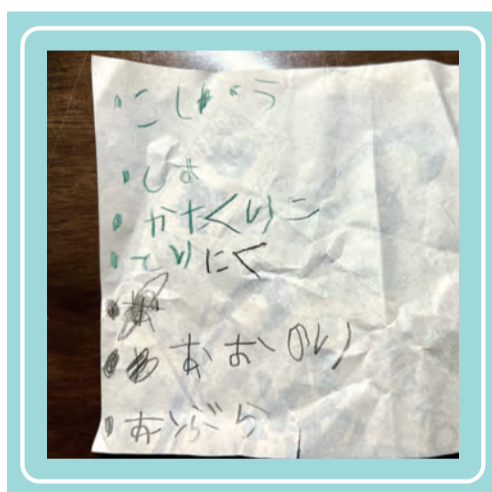
ある日の夜、娘が「私、児童会役員に立候補したいから、パパと一緒にスピーチ考えて」と相談してきました。普段娘は私にそんな相談をしないので驚くとともに、父親としてとてもうれしかったです。しかし、私は娘にパパが考えたスピーチより、自分で「どうして立候補したいと思ったのか」を素直にみんなに話してみたら?とアドバイスしました。

翌日、学校から帰ってきた娘に「どうだった?」と聞くと「ダメだった...でも、みんなに思いを伝えられたからよかった」とスッキリした様子でした。立候補する気持ち、それが一番大切なんだよ。(三重県・エビフライ大好きおじさん)

世界にひとつだけのレシピ

これ、ただの子どものメモだと思いませんか? 違うんです。先日、保育園にお迎えに行った際に展示してあった『今日の給食』。私が「おいしそうだね! 今度おうちでも作ろうね!」って、さりげなく言ったのを覚えていて、息子が自ら給食の先生に書いて書いてきたレシピなんです。嬉しすぎて、泣ける...

(X/かのと、体質改善レシピ @kanoto_cook)



ねこふとん

猫も人間と同じようにお布団に入ってぬくぬくしたい!! 日に日に成長する子猫におみごと!! (兵庫県・siritoricat)



冬のうれしかったこと

雪がたくさん積もりました!! おともだちとたくさんたくさん雪遊びできました。「冬は寒いけど雪が降るから嬉しい」わたしも子どもたちと雪遊び! 雪に喜び子供達の姿に嬉しくなりました。もうすぐ春だな~ 春も子どもと一緒に喜びたいです。(三重県・そういち母30代 子育て中)



三重の絶景立ち寄りスポット

もし車で志摩スペイン村へ来るなら、横山展望台もオススメ!! (X/あちゃぽん@acha_poon)

投稿先: 450-6321, 愛知県名古屋市中村区名駅1-1-1, JPタワー名古屋21F, 株式会社角川アスキー総合研究所内「おみごと! PRESS」投稿募集係. HP: 公式HPの投稿フォームより送信してください. 「おみごと! PRESS」は、全国から届けられた身近な「おみごと!」をもとに作られます。ぜひ、あなたの周りの「おみごと!」なモノやコトを写真や文章でお寄せください.

